

Plán taktického cvičení

Téma:

Požární obrana, požáry na polích, společná činnost při vytváření vodní stěny.
Ochrana lesního porostu tvorbou vodní stěny z „C“ proudů, pomocí CAS.

Místo:

Pole a lesní porost, katastrální území obce Písková Lhota,
okolí vodní plochy Trnovatka.

Souřadnice GPS: 50.1248933N, 15.0497050E

Termín cvičení:

13. října 2018 od 9:00 do 10:30 hodin

zpracoval:

Jindřich Stýblo – velitel JSDH obce Písková Lhota

I. Cíl cvičení:

- Ověření postupu a taktiky jednotek PO při společném zásahu,
- Ověření funkčnosti materiálového vybavení jednotek JPO III, JPO V,

II. Téma cvičení:

- Požární obrana (BŘ JPO, met. list č. 3P)
- Požáry na polích (BŘ JPO, met. list č. 18P)
- Společná činnost při vytváření vodní stěny (CŘ JPO, met. list č. 2ČETA)

III. Seznam zúčastněných jednotek PO:

JSDH	JPO	Technika	jednotka
Písková Lhota	V	DA	1+5
Sadská	III	CAS	1+5
Kovanice	V	DA	1+5
Zvěřínek	V	DA	1+5
Kostelní Lhota	V	CAS	1+5
Písty	V	DA	1+5
Hořátev	V	DA	1+5
Třebestovice	V	CAS	1+5
Tatce	V	CAS	1+5

IV. Námět cvičení:

Šíření rozsáhlého požáru pole směrem k lesnímu porostu u vodní plochy Trnovatka. Na místo události jsou vyslány jednotky SDH JPO III a V, okrsku č. 02, jejichž úkolem je vytvoření obranné linie formou vodní stěny, s cílem zabránit šíření požáru na lesní porost.

V. Způsob provedení cvičení:

Jednotky se dostaví ve stanoveném čase na shromaždiště dle časového harmonogramu (bod IX tohoto plánu). Zde dojde k rozdělení a upřesnění činností jednotlivých JPO.

Následuje hromadný přesun jednotek k místu zásahu, bez použití VRZ. Při průjezdu bránou od hlavní příjezdové komunikace na polní cestu se zahajuje provedení cvičení. Zde je možno použít VRZ.

Měří se čas provedení:

- Dojezd od brány a rozmístění techniky na místě zásahu.
- Provedení dopravních vedení od CAS,
- Provedení útočných a obranných C proudů.

Cvičení končí vytvořením vodní stěny po celé stanovené délce. Při cvičení bude použito hasivo (voda z CAS).

VI. Materiální zabezpečení cvičení:

Standardní vybavení prostředky, dle platných předpisů pro JPO III a JPO V.

VII. Plán spojení:

Komunikace mezi VZ a zasahujícími proběhne, pomocí ručních RDST a alternativními způsoby (signály, mob. telefony apod.)

VIII. Bezpečnostní opatření:

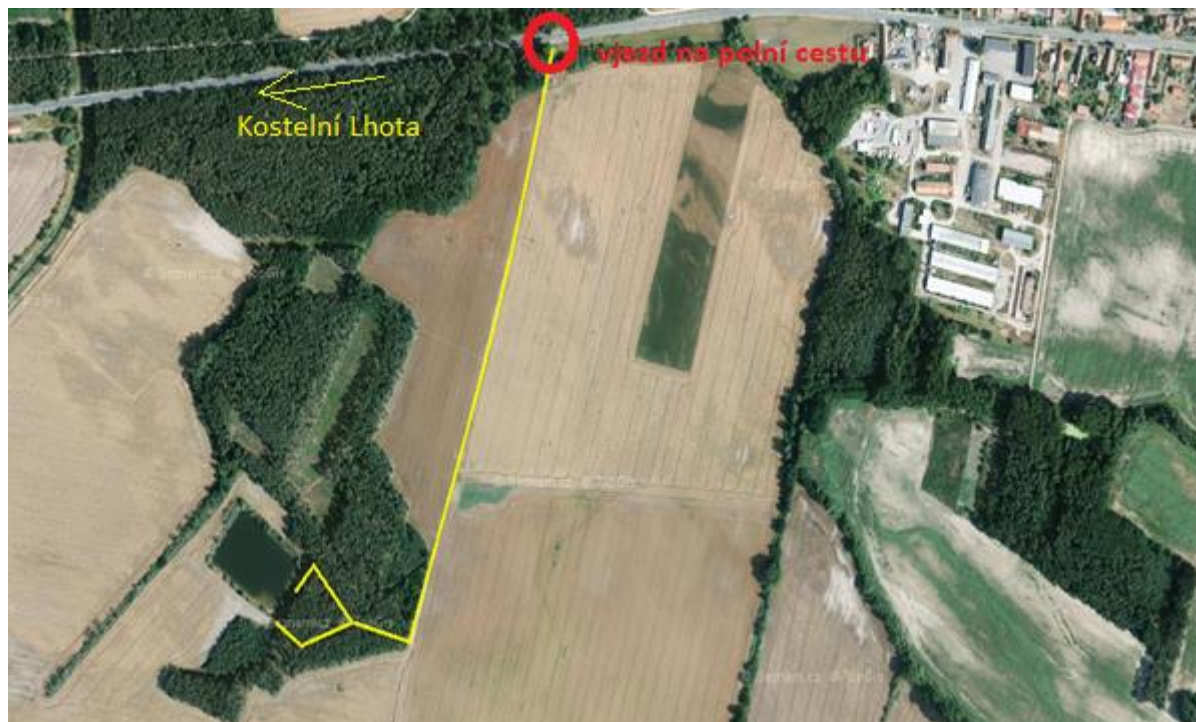
Účastníci cvičení budou vybaveni pracovními ochrannými prostředky a to min. v rozsahu stanoveným příslušnými právními předpisy. Další ochranné prostředky či pomůcky dle rozhodnutí velitele zásahu, a to s ohledem na místo nasazení a vykonávanou činnost.

IX. Časový harmonogram a předpokládané činnosti:

Čas	Situace	činnost
09:00	Shromáždění JPO u požární zbrojnice Písková Lhota	Rozdělení a upřesnění činností jednotlivých JPO Číslování JPO 1, 2,...9, podle určených činností
09:30	Přesun k místu zásahu	Hromadný přesun
09:32	Vjezd na polní cestu	od vjezdu na polní cestu(brána) použití VRZ. Začátek měření času.
9:32 - 9:40	Šíření požáru pole směrem k lesnímu porostu	Průzkum místní JPO, identifikace směru šíření požáru a možného ohrožení lesního porostu. Předběžné rozmístění techniky. Možnost vytvoření štábu VZ
9:40 - 9:45	Požár pole postupuje k lesnímu porostu, hoření není ovlivněno silným větrem. Velitel zásahu dává pokyn k vytvoření vodní stěny.	Probíhá taktické rozmístění CAS pro vytvoření dopravních vedení. Provádí JPO (1, 2, 3, 4). Posílení sil a prostředků, JPO (5, 6, 7, 8, 9)
9:45 - 10:00	Postupující fronta požáru ohrožuje lesní porost v šířce cca 200 m	Vytvoření čtyř dopravních vedení od CAS DV I. II. III. IV. (hadice B, rozdělovač), provádí JPO (1, 2, 3, 4). Jednotlivá DV jsou rozmístěna v týlové linii, při hranici obranné linie. Rozpětí mezi rozdělovači 20 - 40 m. Od jižní hranice lesa na sever JPO (1, 5) tvoří dva – čtyři obranné C proudy od rozdělovače DV I., JPO (2, 6) od dopravního vedení II., JPO (3, 7) od DV III., JPO (4, 8) od DV IV. Mezery mezi proudnicemi 10 - 20 m. Sestavení obranné linie pro tvorbu vodní stěny v délce cca 160 m. Na pokyn VZ zavodnění dopravních a obranných vedení vodou.
9:45 - 10:00	Zjištění nedostatečné šíře obranné linie vodní stěny. VZ nařizuje rozšíření vodní stěny o 20 m	JPO (4, 9) prodlužuje DV IV. od rozdělovače. (Hadice B, rozdělovač), současně tvoří dva obranné C proudy, čímž rozšiřuje obrannou linii o cca 20 m.
10:00	Vodní stěnou zabráněno šíření požáru, dohašování zbylých ohnisek. Likvidace	Spuštěním vodní stěny dochází k zastavení šíření požáru, je hlášena lokalizace, probíhají dohašovací práce, Likvidace.
10:10	Vyhodnocení cvičení	Vyhodnocení cvičení na místě zásahu

XII. Situační plán:

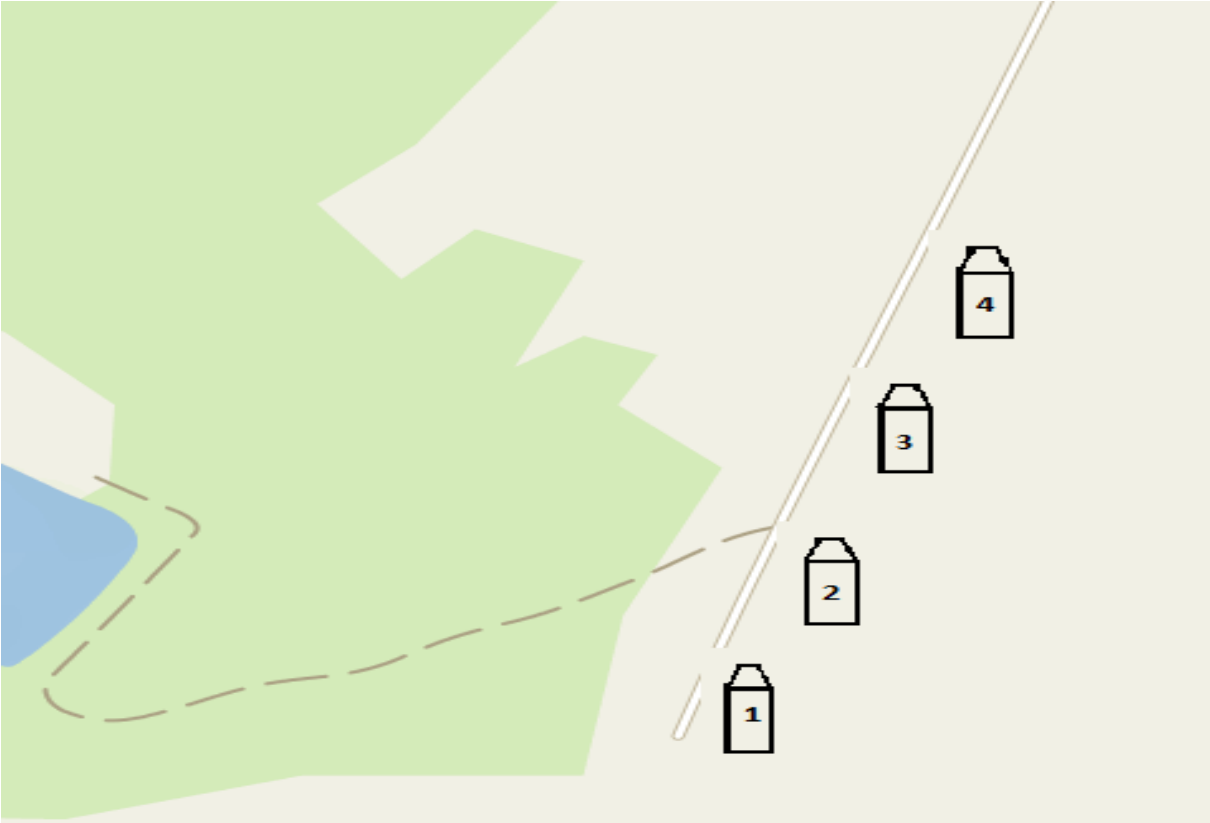
Příjezdová komunikace



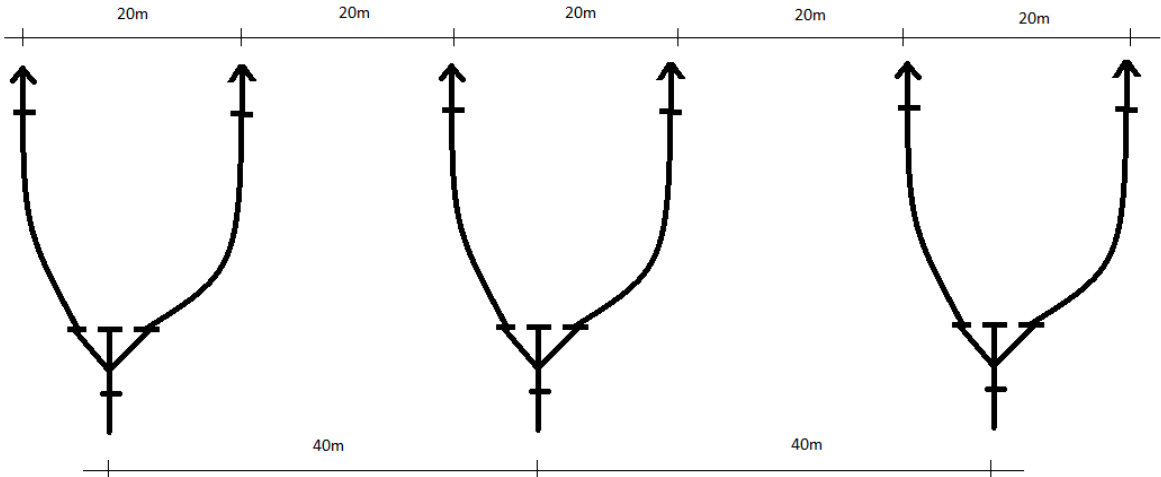
Situace na místě



Orientační rozmístění CAS



Rozmístění dopravních a obranných vedení



Prodloužení dopravního vedení

